

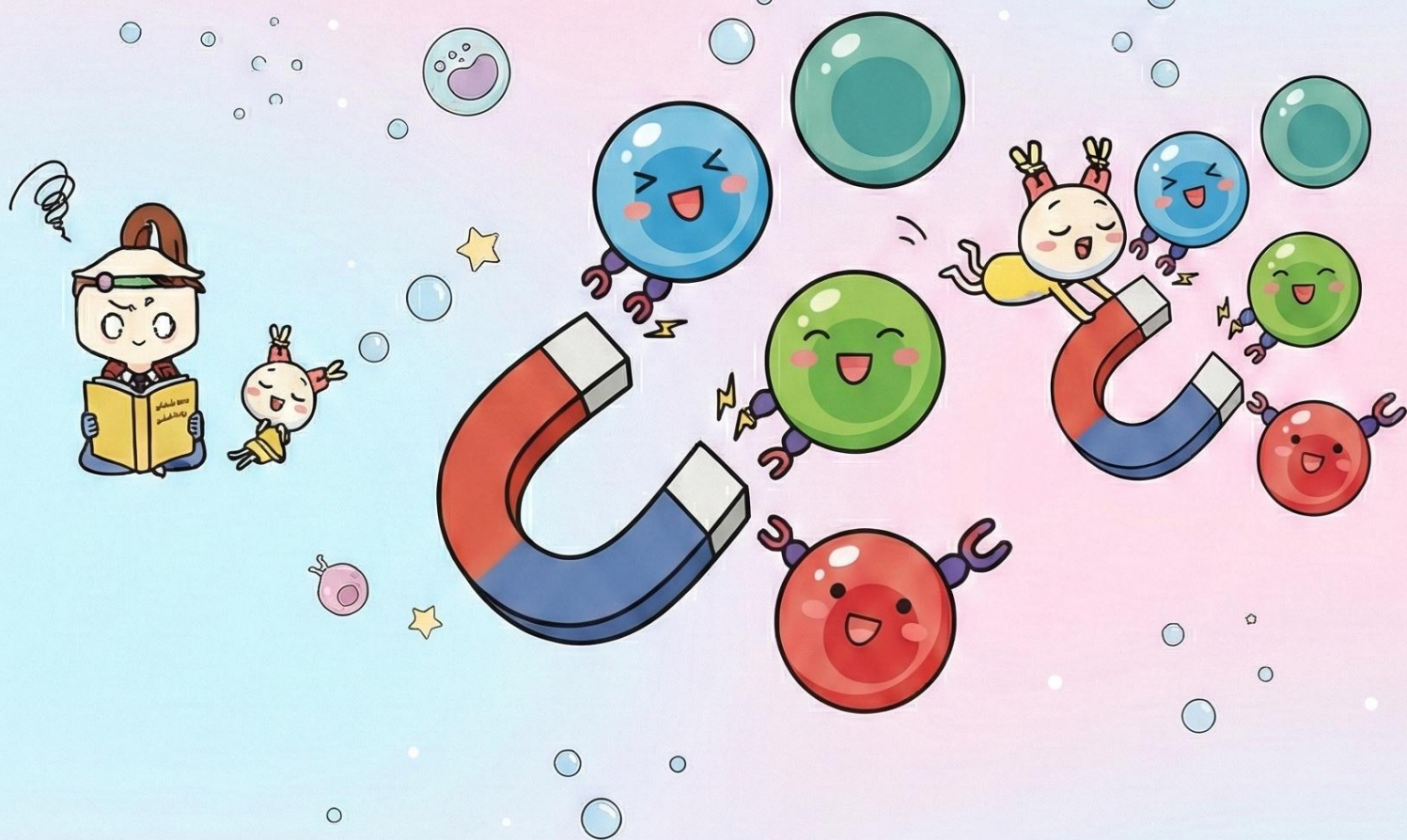


产品手册2026

SOLIDEX®-ISOEx

细胞分选试剂盒与纳米磁珠

ISOEx, Solid Isolation for Ex-cell Care



药诺生物

Innovation In Gene Therapy & Biologics



网址: <https://www.genemedi.cn>

邮箱: support@genemedi.cn

联系电话: 021-50478399

目录

SOLIDEX®-ISOEx 人免疫细胞分选试剂盒&磁珠 (柱式 & 无柱式)

- [产品清单](#)

SOLIDEX®-ISOEx 人免疫细胞分选试剂盒&磁珠 (柱式)

- [数据验证](#)
- [SOLIDEX®-ISOEx MagSuite: 柱式分选磁力架和配套设备](#)

SOLIDEX®-ISOEx 人免疫细胞分选试剂盒&磁珠 (无柱式)

- [数据验证](#)
- [SOLIDEX®-ISOEx MagSuite: 无柱式单孔磁力架](#)

SOLIDEX®-ISOEx 人免疫细胞分选磁珠&试剂盒



基于磁分选技术和高生物兼容性超顺磁纳米磁珠，SOLIDEX®-ISOEx 专为高标准工业与科研设计，提供人免疫细胞高效无损分选解决方案。

双重分选模式：柱式分选与无柱式分选

支持分选细胞类型：

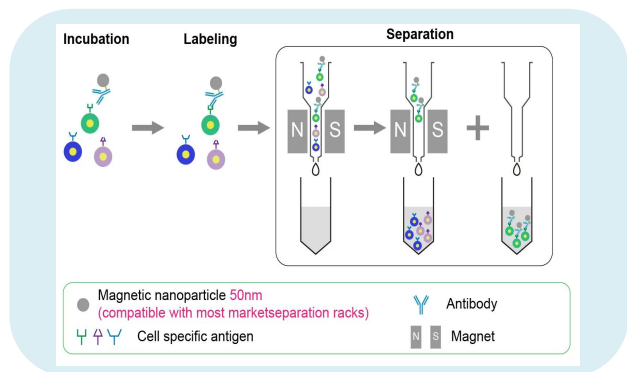
NK细胞、CD3+/CD4+/CD8+/TCRα/β T细胞、CD14+/CD34+/CD45RA+ 细胞等人免疫细胞

灵活策略：阳性选择、阴性选择 (Untouched) 及去除策略

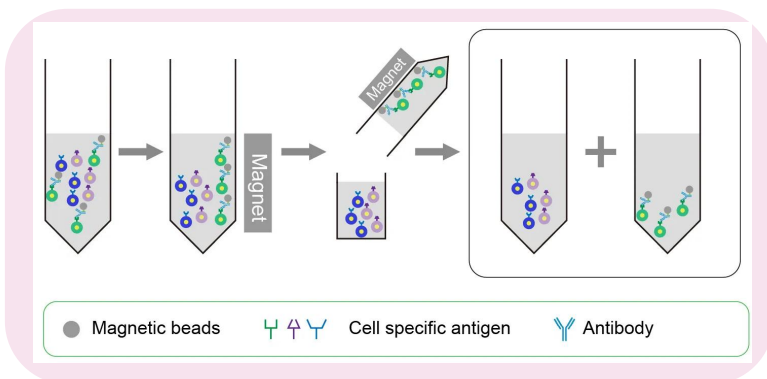
适用样本：全血、PBMCs等复杂样本

优势：高效获取目标细胞或去除非目的细胞。

选择最适合您实验需求的分选工作流程：



柱式磁性分选



无柱式磁性分选

类别	柱式分选 (Column-based)	无柱式分选 (Column-free)
核心优势	高纯度与精准富集	快速、简便且灵活的操作流程
操作方式	步骤简单，分步进行	流程精简，易于操作
处理通量	中等	中至高
最佳适用场景	稀有细胞分离，高纯度需求	常规分离，快速处理需求
MagSuite 配套设备	分选柱、分选磁力架及分选架	单孔磁力架

应用场景

特定免疫细胞制备 | 双特异性抗体 (TCE) | NK Engagers | 细胞与基因治疗 (CGT) | 单细胞多组学分析 | 免疫学研究 | 基于抗生物素磁珠分选全血中的稀有细胞 (如循环肿瘤细胞、循环胎儿细胞)



SOLIDEX®-ISOEx 人免疫细胞分选试剂盒&磁珠 (柱式)

细胞类型	产品货号	产品名称	分选方式
NK细胞	GM-NK-Cell-iso-kit	SOLIDEX®-ISOEx 人NK细胞分选试剂盒 (柱式, Untouched)	阴性选择
CD3+ Pan-T细胞	GM-Pan-T-Cell-iso-kit	SOLIDEX®-ISOEx 人CD3+ Pan-T细胞分选试剂盒 (柱式, Untouched)	阴性选择
CD4+ T细胞	GM-CD4-T-Cell-iso-kit	SOLIDEX®-ISOEx 人CD4+ T细胞分选试剂盒 (柱式, Untouched)	阴性选择
CD8+ T细胞	GM-CD8-T-Cell-iso-kit	SOLIDEX®-ISOEx 人CD8+ T细胞分选试剂盒 (柱式, Untouched)	阴性选择
CD14+ CD16- 经典单核细胞	GM-Tg-hg-T23212-iso-kit-1	SOLIDEX®-ISOEx 人经典单核细胞分选试剂盒 (柱式, Untouched)	阴性选择
CD3+ T细胞	GM-Tg-hg-T87075-iso-nanoIMB	SOLIDEX®-ISOEx 人CD3分选纳米磁珠 (柱式)	阳性选择
CD4+ T细胞	GM-Tg-hg-T10191-iso-nanoIMB	SOLIDEX®-ISOEx 人CD4分选纳米磁珠 (柱式)	阳性选择
CD8+ T细胞	GM-Tg-hg-TA040-iso-nanoIMB	SOLIDEX®-ISOEx 人CD8分选纳米磁珠 (柱式)	阳性选择
CD14+ 细胞	GM-Tg-hg-T23212-iso-nanoIMB	SOLIDEX®-ISOEx 人CD14分选纳米磁珠 (柱式)	阳性选择
TCRα/β T + 细胞	GM-Tg-hg-MP2610-dep-kit	SOLIDEX®-ISOEx 人TCRα/β T+细胞去除试剂盒 (柱式, Indirect)	阳性选择/去除
CD19+ B细胞	GM-Tg-hg-T56365-dep-kit	SOLIDEX®-ISOEx 人CD19+ B细胞去除试剂盒 (柱式, Indirect)	阳性选择/去除
/	GMP-SMT-219-Ab01-nanoIMB	SOLIDEX®-ISOEx 抗生物素磁珠 (柱式)	—

SOLIDEX®-ISOEx 人免疫细胞分选试剂盒&磁珠 (无柱式)

细胞类型	产品货号	产品名称	分选方式
NK 细胞	GM-NK-Cell-iso-kit-CF	SOLIDEX®-ISOEx 人NK细胞分选试剂盒 (无柱式, Untouched)	阴性选择
CD3+ T 细胞	GM-Pan-T-Cell-iso-kit-CF	SOLIDEX®-ISOEx 人CD3+ Pan-T细胞分选试剂盒 (无柱式, Untouched)	阴性选择
CD4+ T 细胞	GM-CD4-T-Cell-iso-kit-CF	SOLIDEX®-ISOEx 人CD4+ T细胞分选试剂盒 (无柱式, Untouched)	阴性选择
CD8+ T 细胞	GM-CD8-T-Cell-iso-kit-CF	SOLIDEX®-ISOEx 人CD8+ T细胞分选试剂盒 (无柱式, Untouched)	阴性选择
CD14+ CD16- 经典单核细胞	GM-Tg-hg-T23212-iso-kit-CF-1	SOLIDEX®-ISOEx 人经典单核细胞分选试剂盒 (无柱式, Untouched)	阴性选择
通用型磁珠	GMP-SMT-219-Ab01-nanoIMB-CF	SOLIDEX®-ISOEx 抗生物素磁珠 (无柱式)	—
通用型磁珠	GMLS-Tag004-nanoIMB	SOLIDEX®-ISOEx 链霉亲和素纳米免疫磁珠	—

备注: 所有试剂盒与磁珠产品标准包装可处理细胞数为 1×10^8 / 5×10^8 / 1×10^9 个细胞 (更大包装规格请联系药诺生物咨询)



SOLIDEX®-ISOEx 人免疫细胞分选磁珠&试剂盒 (柱式)

50nm 纳米磁珠 × 柱式分选 | 重新定义细胞分选的纯度与得率



SOLIDEX®-ISOEx 系列产品专为**工业与科研**高标准需求设计，基于生物兼容性优异的 **50nm 超顺磁纳米磁珠**和高效**柱式**磁分选技术。

无论采用**阳性选择**富集/去除目标细胞，还是**阴性选择**获取表面无抗体、无磁球残留的untouched细胞，药诺生物均提供完整的人免疫细胞分选解决方案。

性能优异

- ✓ 高细胞纯度
- ✓ 高细胞回收率
- ✓ 高细胞活率

“零”损伤与最小标记

- ✓ 无细胞激活，保持天然细胞状态
- ✓ 防止非特异性标记
- ✓ 直接用于下游细胞功能等实验验证

极简操作，省时高效

- ✓ 优化的磁珠配方与分选柱设计
- ✓ 大幅缩短孵育与洗脱时间
- ✓ 有效节约实验操作时间

供应链安全与批次稳定

- ✓ 自主研发生产纳米磁珠与抗体配基
- ✓ 保证产品的批次稳定性

SOLIDEX®-ISOEx 阴选试剂盒 (柱式)

SOLIDEX®-ISOEx 人NK细胞分选试剂盒 (柱式, Untouched)

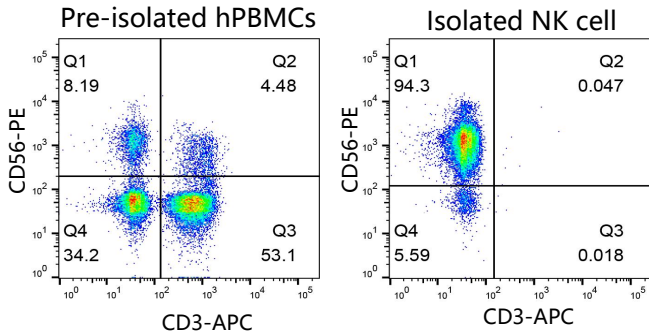


图 1. CD56+ NK细胞纯度从分选前的8.19%提升到分选后的94.3%。

SOLIDEX®-ISOEx 人CD3+ T细胞分选试剂盒 (柱式, Untouched)

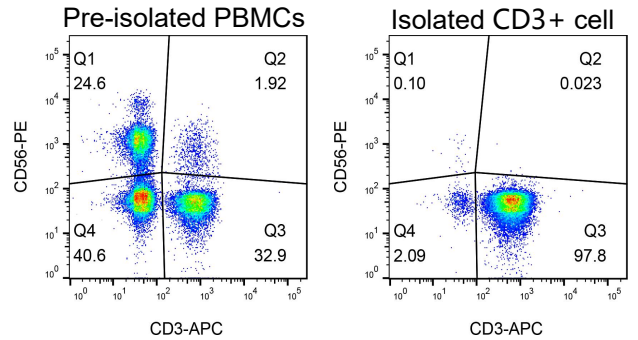


图 2. CD3+ 细胞纯度从分选前的32.9%提升到分选后的97.8%。

SOLIDEX®-ISOEx 人CD4+ T细胞分选试剂盒 (柱式, Untouched)

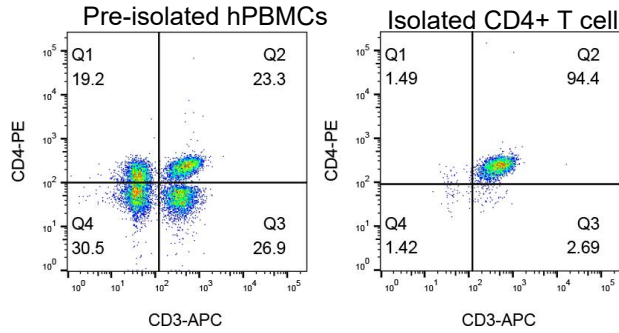


图 3. CD4+ 细胞纯度从分选前的23.3%提升到分选后的94.4%。

SOLIDEX®-ISOEx 人CD8+ T细胞分选试剂盒 (柱式, Untouched)

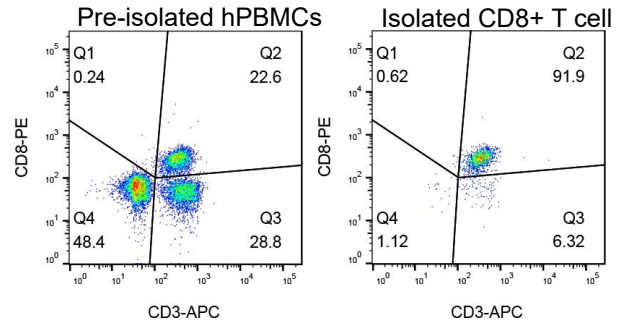


图 4. CD8+ 细胞纯度从分选前的22.6%提升到分选后的91.9%。

SOLIDEX®-ISOEx 人经典单核细胞分选试剂盒 (柱式, Untouched)

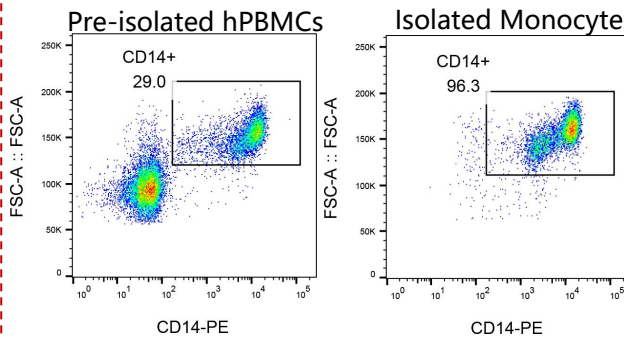


图 5. 经典单核细胞的纯度从分选前的29.0%提升到分选后的96.3%。



SOLIDEX®-ISOEx 阳选试剂盒 (柱式)

SOLIDEX®-ISOEx 人CD3分选
纳米磁珠 (柱式)

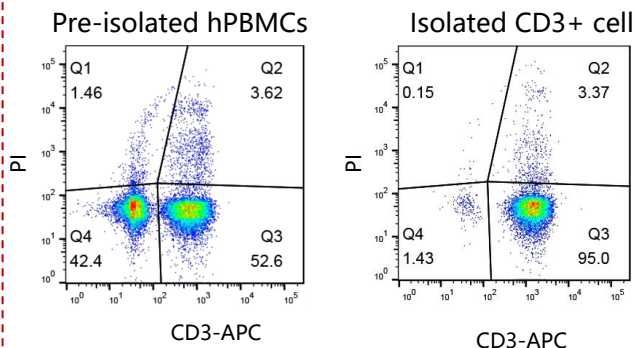


图 1. CD3+ 细胞的纯度从分选前的52.6%提升到分选后的95.0%。

SOLIDEX®-ISOEx 人CD4分选
纳米磁珠 (柱式)

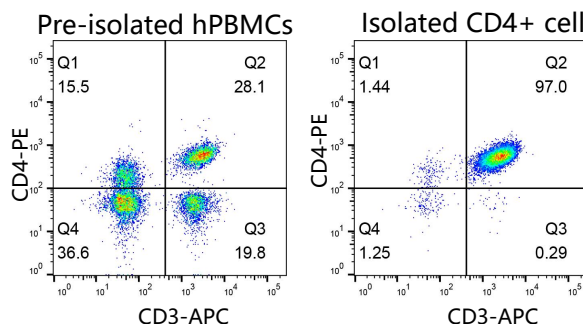


图 2. CD4+ 细胞的纯度从分选前的28.1%提升到分选后的97.0%。

SOLIDEX®-ISOEx 人CD8分选
纳米磁珠 (柱式)

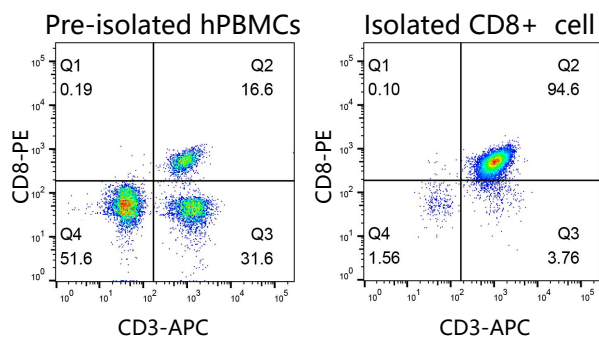


图 3. CD8+ 细胞的纯度从分选前的16.6%提升到分选后的94.6%。

SOLIDEX®-ISOEx 人CD14分选
纳米磁珠 (柱式)

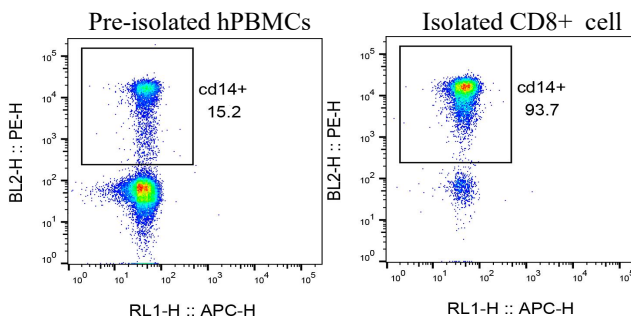


图 4. CD14+ 细胞的纯度从分选前的15.2%提升到分选后的93.7%。

SOLIDEX®-ISOEx 去除试剂盒：高效清除非目的细胞

SOLIDEX®-ISOEx 人TCRα/β + 细胞去除试剂盒 (柱式)

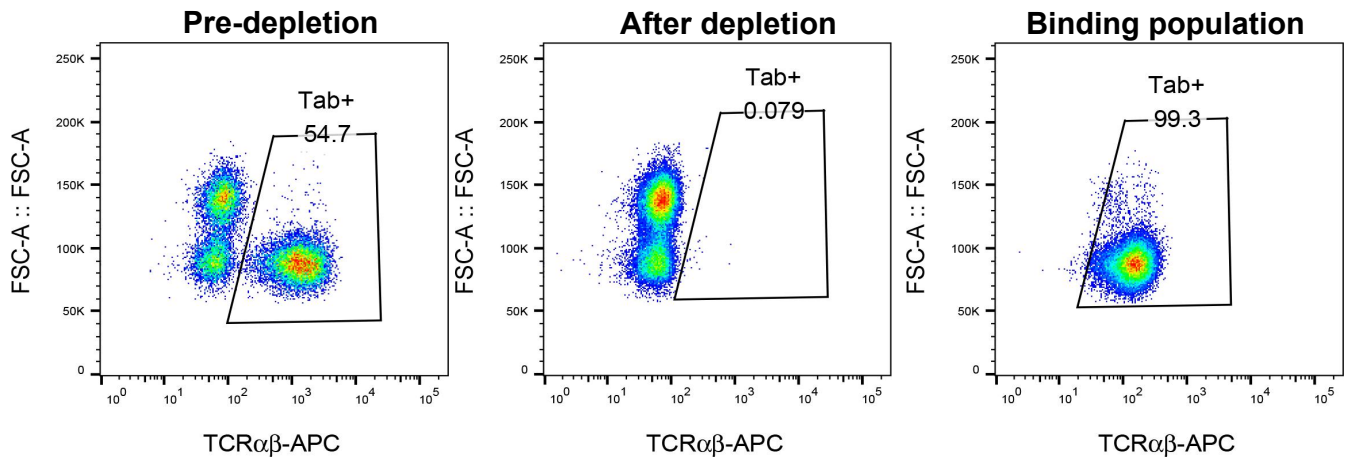


图 1. 结果显示，去除前和去除后占比分别为54.7%和0.079%，被磁性分选柱截留并洗脱下来的TCRα/β+T细胞高达99.3%。

SOLIDEX®-ISOEx 人CD19+ B细胞去除试剂盒 (柱式, Indirect)

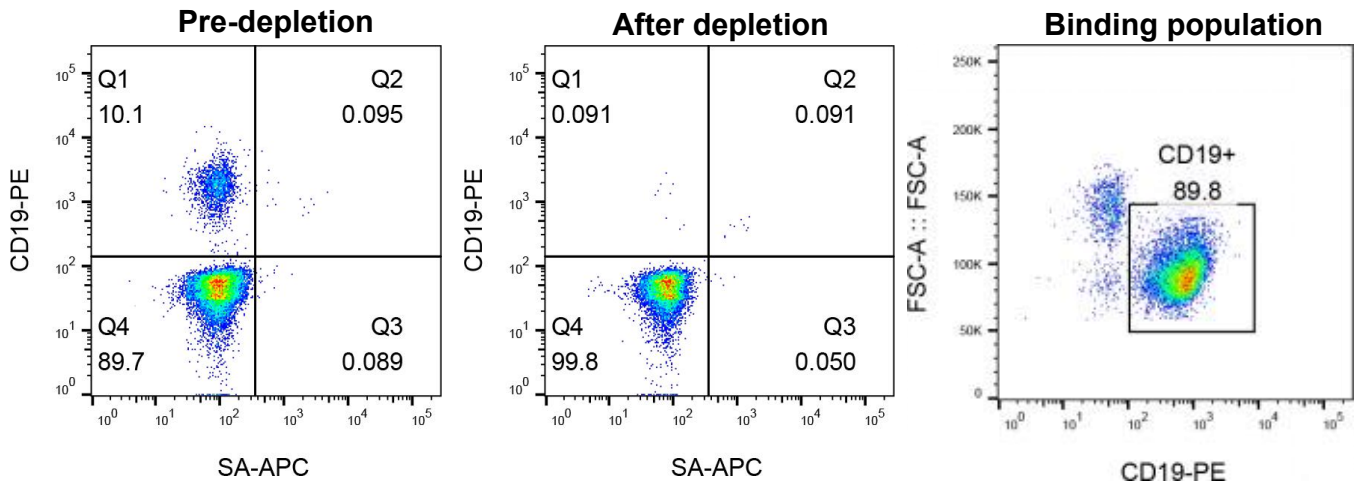


图 2. 结果显示，样本中的 CD19+ B 细胞比例发生了显著下降，从去除前的 10.1% 降至去除后的 0.091%。



SOLIDEX®-ISOEx 抗生物素磁珠 (柱式)

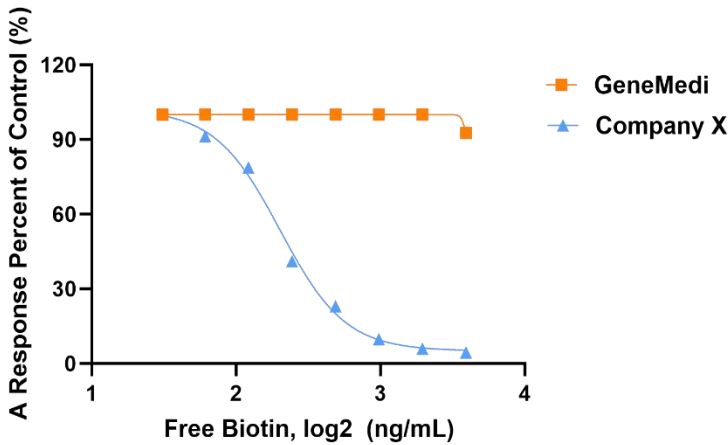


图 1. 药诺生物GeneMedi的SOLIDEX®-ISOEx 抗生物素磁珠 (柱式) 不受游离生物素影响, 抗干扰能力强。

产品特点

- ✓ 不受人体内游离的生物素影响 (适用于全血)
- ✓ 可偶联多种抗体
- ✓ 更少磁珠标记
- ✓ 温和处理: 无激活, 少影响下游应用
- ✓ 适用于稀有细胞分选, 如循环肿瘤细胞 (CTCs) 或低丰度免疫细胞亚群

SOLIDEX®-ISOEx L 分选柱



可容纳的总细胞量: **1E7-2E9**

可容纳的标记阳性细胞量: **1E5-1E8**

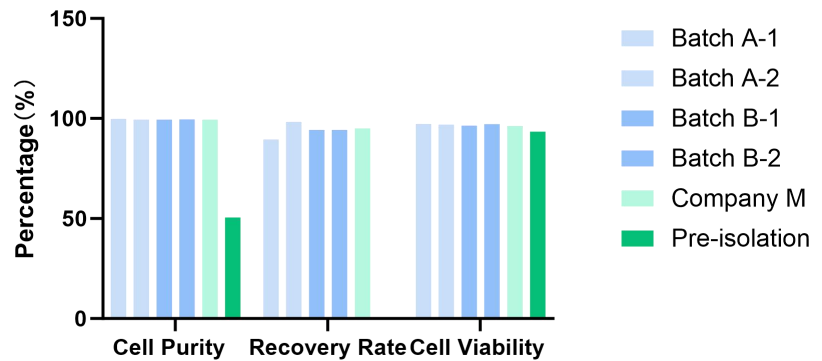


图 1. 药诺生物的分选柱展现出卓越的细胞分选性能。实验数据表明, SOLIDEX®-ISOEx L 分选柱处理后的细胞纯度、回收率和存活率均大于90%。

产品特点

- 有效节约实验时间与耗材投入
- 操作简易快速
- 兼容性高: 可兼容不同品牌的磁珠和磁力架产品
- 细胞纯度&回收率&存活率高
- 多批次稳定



SOLIDEX®-ISOEx MagSuite: 柱式细胞分选磁力架和配套设备

高梯度磁性分选柱技术 — 极致纯度与高回收率



SOLIDEX®-ISOEx 细胞分选磁力架

Cat No.: GMP-ISOEx-Mag-MX1/MX8/LX1/LX4

产品核心优势

- ✓ 高效捕获目标细胞
- ✓ 操作便捷
- ✓ 灵活的处理通量
- ✓ 高兼容性

配套设备

SOLIDEX®-ISOEx 分选柱

Cat No.: GMP-ISOEx-Column-L/M

- ✓ 节约时间与成本
- ✓ 快速简便的操作
- ✓ 高兼容性



SOLIDEX®-ISOEx 细胞分选架



SOLIDEX®-ISOEx 配套分选柱和磁力架的细胞分选架。

产品清单

产品货号	产品名称	规格	配套分选柱和细胞容量
GMP-ISOEx-Column-L	SOLIDEX®-ISOEx L 分选柱	Box (25 pcs)	可容纳的标记细胞量: $1 \times 10^5 - 1 \times 10^8$ 可容纳的总细胞量: $1 \times 10^7 - 2 \times 10^9$
GMP-ISOEx-Column-M	SOLIDEX®-ISOEx M 分选柱	Box (25 pcs)	可容纳的标记细胞量: $1 \times 10^4 - 1 \times 10^7$ 可容纳的总细胞量: $1 \times 10^6 - 2 \times 10^8$
GMP-ISOEx-Mag-LX1	SOLIDEX®-ISOEx LX1 细胞分选磁力架	1 piece	SOLIDEX®-ISOEx L 分选柱
GMP-ISOEx-Mag-LX4	SOLIDEX®-ISOEx LX4 细胞分选磁力架	1 piece	SOLIDEX®-ISOEx L 分选柱
GMP-ISOEx-Mag-MX1	SOLIDEX®-ISOEx MX1 细胞分选磁力架	1 piece	SOLIDEX®-ISOEx M 分选柱
GMP-ISOEx-Mag-MX8	SOLIDEX®-ISOEx MX8 细胞分选磁力架	1 piece	SOLIDEX®-ISOEx M 分选柱
GMP-ISOEx-Mag-Stand-1	SOLIDEX®-ISOEx 细胞分选架	1 piece	/
GMP-ISOEx-Mag-Stand-2	SOLIDEX®-ISOEx Mini 细胞分选架	1 piece	/



SOLIDEX®-ISOEx 人免疫细胞分选磁珠&试剂盒 (无柱式)

零分选柱 — 体验真正无柱式分离的极速与极简



SOLIDEX®-ISOEx 无柱式系列专为高标准的工业和科研应用而设计，采用具有卓越生物相容性的超顺磁性纳米磁珠，并结合高效的无柱式磁性分离工作流程。

GeneMedi 为人类免疫细胞分离提供了一种**快速、灵活且可靠**的解决方案，能够实现高效的细胞分选，并获得适用于广泛下游应用的靶细胞。

高通量 | 可扩展性 | 广泛兼容性

- ✓ 无容量限制
- ✓ 灵活的处理样本体积范围
- ✓ 完全兼容主流无柱式细胞分选设备

快速 | 精简的工作流程

- ✓ 简化步骤：仅需简单倾倒即可获得分离的细胞
- ✓ 快速磁性捕获

最大化细胞活力

- ✓ 零剪切应力
- ✓ 温和处理

零分选柱成本

- ✓ 无需分选柱
- ✓ 兼容标准试管

SOLIDEX®-ISOEx 阴选试剂盒 (无柱式)

SOLIDEX®-ISOEx 人NK 细胞分选试剂盒 (无柱式, Untouched)

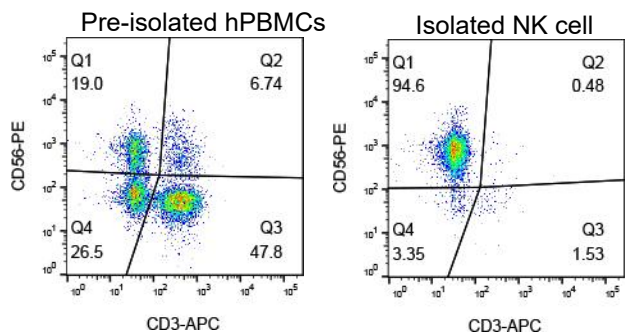


图 1. CD56+ NK 细胞的纯度从分选前的19.0%提升到分选后的94.6%。

SOLIDEX®-ISOEx 人CD3+ Pan-T细胞分选试剂盒 (无柱式, Untouched)

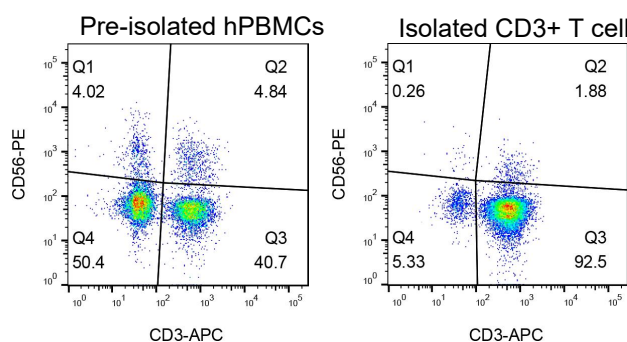


图 2. CD3+ 细胞的纯度从分选前的40.7%提升到分选后的92.5%。

SOLIDEX®-ISOEx 人CD4+ T细胞分选试剂盒 (无柱式, Untouched)

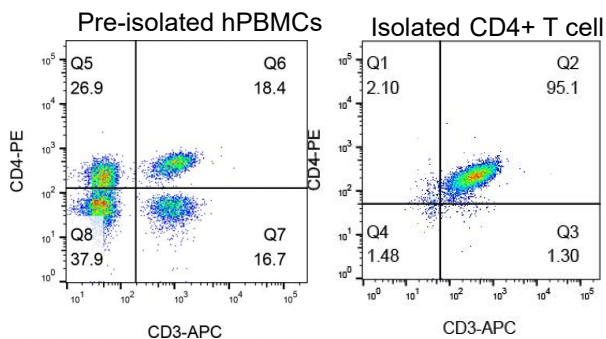


图 3. CD4+ 细胞的纯度从分选前的18.4%提升到分选后的95.1%。

SOLIDEX®-ISOEx 人CD8+ T细胞分选试剂盒 (无柱式, Untouched)

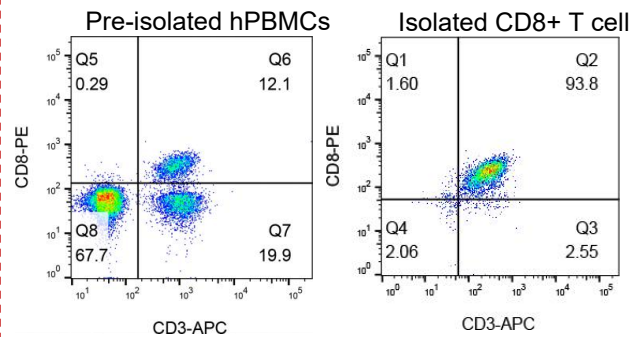


图 4. CD8+ 细胞的纯度从分选前的12.1%提升到分选后的93.8%。

SOLIDEX®-ISOEx MagSuite: 无柱式单孔磁力架

零分选柱——体验真正无柱式分离的极速与极简



SOLIDEX®-ISOEx 单孔磁力架

Cat No.: GMP-ISOEx-Mag-S5/15/50

产品核心优势

- ✓ 快速分离
- ✓ 高效捕获
- ✓ 灵活的样本处理
- ✓ 高兼容性

产品清单

产品货号	产品名称	规格	配套设备
GMP-ISOEx-Mag-S5	SOLIDEX®-ISOEx 单孔磁力架-5	1 piece	标准 5 mL (12 x 75 mm) 聚苯乙烯试管
GMP-ISOEx-Mag-S15	SOLIDEX®-ISOEx 单孔磁力架-15	1 piece	标准 14 mL (17 x 95 mm) 聚苯乙烯试管
GMP-ISOEx-Mag-S50	SOLIDEX®-ISOEx 单孔磁力架-50	1 piece	标准 50 mL 锥形离心管

关于药诺生物 (GeneMedi)

药诺生物 (GeneMedi) 成立于2018年, 由来自药物研发、CMC工艺开发、计算生物学、材料化学等领域多年的跨学科科学家共同创立, 致力于为细胞与基因治疗药物 (GCT) 开发提供高效纯化与质控解决方案。



我们秉持“创新生物制品, 赋能基因与细胞治疗”的使命, 结合国际领先的技术平台和严格的质量管理体系, 为全球客户提供可靠、高效的产品与服务, 助力加速新药研发进程。

SOLIDEX®-ISOEx 技术平台



GM-ExBeads™

微球工程与改性平台

依托涵盖大孔径填料至纳米载体的全尺度合成能力, 结合独有的表面化学工艺, 实现了配基的定向有序排列与空间位阻优化, 从物理化学层面杜绝了非特异性团聚。



GM-LIBRA™

AI 驱动配基进化平台

聚焦于精准表位预测与定向配基进化。利用AI分析抗原抗体结合特征, 锁定合适表位抗体, 从根本上提升了捕获效率并极大降低了非特异性吸附。



GM-ExImmune

全免疫细胞验证平台

严格验证分选后细胞的生理活性与功能完整性, 实现全景免疫表型分析、多模态功能验证、深层生物学评价。满足TCE和NK Engagers 等在内的前沿免疫疗法需求。

核心优势

国际质量体系

严格遵循 ISO 9001 & ISO 13485 标准, 建立数字化质量追溯系统, 确保产品卓越品质。

专业应用团队

60+ 跨学科专家, 平均 10 年以上行业经验, 深度理解 GCT 与抗体开发需求。

底层技术创新

AI 驱动的产品设计平台, 结合百万级生物大数据库, 加速产品迭代与性能提升。

联系我们

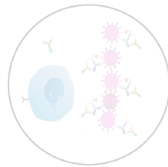
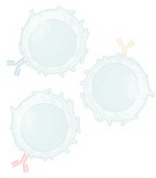
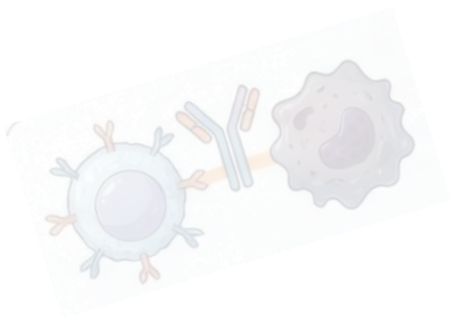
关注公众号
『药诺生物』



免费申请试用装!

扫码添加小诺
申请试用





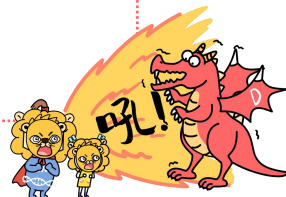
GeneMedi Value

Human Benefits

Mr's Right in Hard

Curiosity & Creativity

Longtermism



扫描二维码
申请免费样品试用



药诺生物
A GeneMedi Brand

Products on line → <https://www.genemedi.cn>

Contact Email: support@genemedi.cn | sales@genemedi.cn